

Les essentiels de la tenue professionnelle

BONNES PRATIQUES ✓

Cheveux propres, courts ou attachés et relevés



Ongles courts et propres



Une tunique à manches courtes, parfois de couleur ou avec un liseré



Pantalon ou pantacourt sans poches

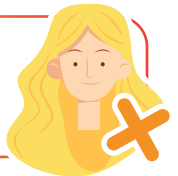


Chaussures confortables, fermées, facilement nettoyables et propres



MAUVAISES PRATIQUES ✗

Cheveux non entretenus, lâchés



Ongles longs, vernis



Gilet ou foulard non autorisés



Chaussures ouvertes, non adaptées



Zéro bijou au niveau des mains et des avant-bras. Les colliers et les boucles d'oreilles sont autorisés en dehors des zones à risque, à condition d'être ras du cou et non pendantes, sans contact avec l'environnement du patient.

